

Bedienungsanleitung

Qi Flat

AK0049



Der Einbaulader mit Wireless Qi Charging Funktion ist dezent im Design und ermöglicht das Laden von Mobilgeräten ganz ohne Kabelsalat.

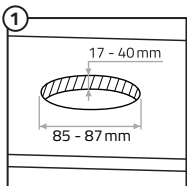
Einsatzbereiche

Barthecken | Meetingräume | Nachtkästchen

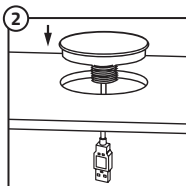
Lieferumfang

1 x Ladestation, 1 x Stromnetzteil,
3 x Fixierschrauben, 1 x Bedienungsanleitung

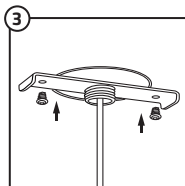
Inbetriebnahme & Installation



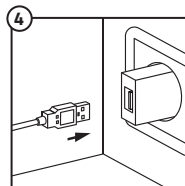
1 An der gewünschten Stelle Loch bohren



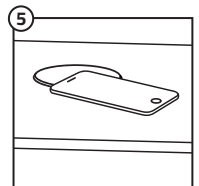
2 Qi Flat von oben bündig einsetzen



3 Mit Feststellgewinde und Montageschrauben fixieren



4 USB-Kabel an Stromversorgung anschließen



5 Fertig und betriebsbereit!

Technische Daten

Artikelname:	Qi Flat	Abmessungen:	9 x 9 x 0,3 cm (BxTxH) eingebaut
Artikelnummer:	AK0049		Platzbedarf oberhalb
Produktion:	Made in China		13 x 8,5 x 3,5 cm (BxTxH) eingebaut
Lademöglichkeiten:	1 x Qi Wireless Charge		Platzbedarf unterhalb
Output:	Qi 5W 7.5W 10W	Gewicht:	172 g Produktgewicht Ladestation

Sicherheits- und Warnhinweise

- Dieses Produkt ist für die Verwendung im Innenbereich und bei Zimmertemperatur vorgesehen.
- Setzen Sie das Produkt nicht hoher Temperatur (Feuer, direkte Sonneneinstrahlung, etc.) sowie Feuchtigkeit (hohe Luftfeuchtigkeit, Wasser und andere Flüssigkeiten) aus.
- Öffnen oder zerlegen Sie das Produkt niemals.
- Vermeiden Sie das Hinunterfallen des Produktes, Manipulation mit spitzen Gegenständen sowie Quetschen oder das sonstige Ausüben von hohem Druck.
- Benutzen Sie das Produkt nicht wenn einer der folgenden Fälle auftritt: elektrolytische Flüssigkeitsleckage, Überhitzung, Farbveränderungen oder sonstige ungewöhnliche Zustände.
- Benutzen Sie keine inkompatiblen Netzladegeräte um das Gerät zu laden.
- Entladen und laden Sie das Produkt in regelmäßigen Abständen wenn Sie es für längere Zeit nicht nutzen.
- Dies ist kein Spielzeug – von Kindern fernhalten.

CE Zertifizierung und Sicherheitszulassung



Dieses Produkt ist CE zertifiziert. Wir erklären, dass dieses Produkt den Anforderungen und Bestimmungen der Europäischen Gemeinschaft (EG) entspricht.

Sachgerechte Entsorgung des Produktes



Richtlinie 2006/66/EG „Batterien“ bzw. Richtlinie 2012/19/EU „Waste of Electrical and Electronic Equipment“ Elektrische und elektronische Geräte sowie Batterien dürfen nicht mit dem Hausmüll entsorgt werden. Der Verbraucher ist gesetzlich verpflichtet, elektrische und elektronische Geräte sowie Batterien am Ende ihrer Lebensdauer an den dafür eingerichteten, öffentlichen Sammelstellen oder an die Verkaufsstelle zurückzugeben. Einzelheiten dazu regelt das jeweilige Landesrecht. Das Symbol auf dem Produkt, der Gebrauchsanleitung oder der Verpackung weist auf diese Bestimmungen hin. Mit der Wiederverwertung, der stofflichen Verwertung oder anderen Formen der Verwertung von Altgeräten/Batterien leisten Sie einen wichtigen Beitrag zum Schutz unserer Umwelt.



akkut.

MLINE Vertriebs- u. Produktions GmbH
Laxenburger Straße 238 | 1230 Wien | Österreich

✉ office@akkut.at

☎ 01 616 26 27 - 0

🌐 www.akkut.at